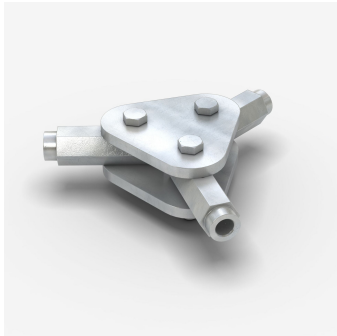


B15 Eckspanner



Der B15 Eckspanner wird verwendet um eine Spannstelle über Eck anordnen zu können, z.B. bei Widerlagern.

Anwendungen, Merkmale, Eigenschaften und Vorteile

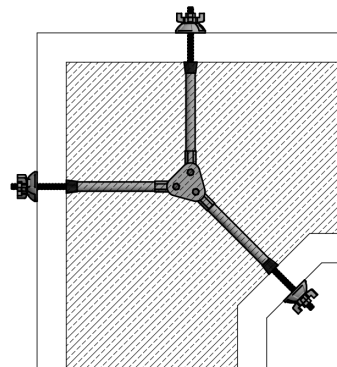
Der B15 Eckspanner wird durch Ankerstäbe (z.B. B15), Distanzrohre, Konen und Verschlussmittel komplettiert und ermöglicht die Wiedergewinnung der Ankerstäbe.

Der Winkel kann Stufenlos eingestellt werden.

Technische Daten

(Material / Spezifikation)

- Zugkraft: max. 64 kN
- für Spannstäbe B 15 oder UNI 15



Artikelbezeichnung

20450300