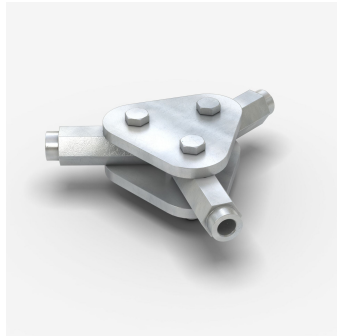


## B15 Eckspanner



Der B15 Eckspanner wird verwendet um eine Spannstelle über Eck anordnen zu können, z.B. bei Widerlagern.

### Anwendungen, Merkmale, Eigenschaften und Vorteile

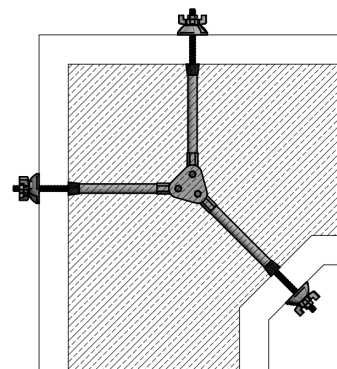
Der B15 Eckspanner wird durch Ankerstäbe (z.B. B15), Distanzrohre, Konen und Verschlussmittel komplettiert und ermöglicht die Wiedergewinnung der Ankerstäbe.

Der Winkel kann Stufenlos eingestellt werden.

### Technische Daten

(Material / Spezifikation)

- Zugkraft: max. 64 kN
- für Spannstäbe B 15 oder UNI 15



### Artikelbezeichnung

20450300