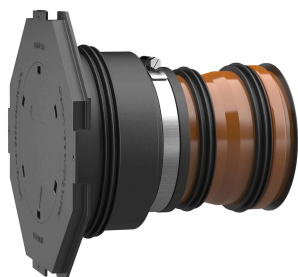


Universal Wanddurchführung 150/KG



Durchflussoptimierte Wanddurchführung – beugt Ablagerungen und Rückstau im Abwassersystem vor. Ermöglicht durch drei 3-Stegdichtungen eine Abdichtung in Doppel-/Elementwänden

Anwendungen, Merkmale, Eigenschaften und Vorteile

einbaufertig auf Wandstärke lieferbar, drei 3-Stegdichtungen für den Einsatz in Doppel-/Elementwände, druckdicht nach dem Betonieren, für schalungsbündigen Einbau, einbaufertig blind verschlossen, in KG und KG2000 Qualität erhältlich, keine Änderung der Flussrichtung, mit integrierter Anarbeitungsflansch. gas- und wasserdicht. DIN 18533 W1-E, DIN 18533 W2.1-E, WU-Beton Beanspruchungsklasse 1, WU-Beton Beanspruchungsklasse 2

Lieferumfang

1 Stück Gummimanschette mit integrierter 3-Stegdichtung, 1 Stück Spannband, 1 Stück Manschettendeckel mit Anarbeitungsflansch und Blinddeckel zum Einschlagen, 2 zusätzliche 3-Stegdichtungen, 1 Stück Lamellenstopfen, 1 Stück KG (2000) Rohr (einbaufertig vormontiert)

Anwendung

alle Wandarten

Montage

Nach Platzierung in der Schalung wird die UDME einbetoniert. Anschließend können kunststoffmodifizierte Bitumendickbeschichtungen an den Anarbeitungsflansch aufgebracht werden

Artikelbezeichnung	Bezeichnung	Länge mm	Medienrohr Øa mm	Gewicht kg/Stück
78300237	UDME150/300 KG	300	160	2,850
78300240	UDME150/365 KG	365	160	3
78300242	UDME150/400 KG	400	160	3,600