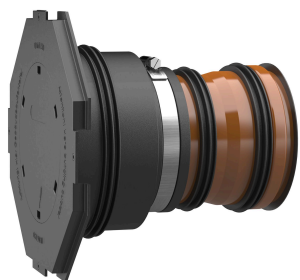


## Universal Wanddurchführung 150/KG



Durchflussoptimierte Wanddurchführung – beugt Ablagerungen und Rückstau im Abwassersystem vor. Ermöglicht durch drei 3-Stegdichtungen eine Abdichtung in Doppel-/Elementwänden

### Anwendungen, Merkmale, Eigenschaften und Vorteile

einbaufertig auf Wandstärke lieferbar, drei 3-Stegdichtungen für den Einsatz in Doppel-/Elementwände, druckdicht nach dem Betonieren, für schalungsbündigen Einbau, einbaufertig blind verschlossen, in KG und KG2000 Qualität erhältlich, keine Änderung der Flussrichtung, mit integriertem Anarbeitungsflansch. gas- und wasserdicht. DIN 18533 W1-E, DIN 18533 W2.1-E, WU-Beton Beanspruchungsklasse 1, WU-Beton Beanspruchungsklasse 2

### Lieferumfang

1 Stück Gummimanschette mit integrierter 3-Stegdichtung, 1 Stück Spannband, 1 Stück Manschettendeckel mit Anarbeitungsflansch und Blinddeckel zum Einschlagen, 2 zusätzliche 3-Stegdichtungen, 1 Stück Lamellenstopfen, 1 Stück KG (2000) Rohr (einbaufertig vormontiert)

### Anwendung

alle Wandarten

### Montage

Nach Platzierung in der Schalung wird die UDME einbetoniert. Anschließend können kunststoffmodifizierte Bitumendickbeschichtungen an den Anarbeitungsflansch aufgebracht werden

Artikelbezeichnung	Bezeichnung	Länge mm	Medienrohr Øa mm	Gewicht kg/Stück
78300237	UDME150/300 KG	300	160	2,850
78300240	UDME150/365 KG	365	160	3
78300242	UDME150/400 KG	400	160	3,600