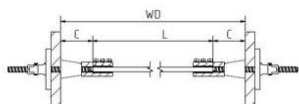
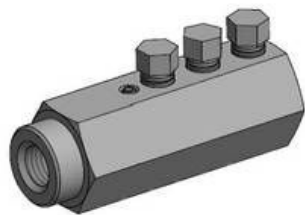


Kupplung B15 - B500



Die Kupplung B 15 / B 500 wird zum Verbinden von BETOMAX® 15 (B15) Ankerstangen und Betonstahl Ø 14mm verwendet.

Technische Daten

Sechskantprofil SW36, 11 SNm 30

3 x Scherbolzen M12, SW13 (Kontermoment ca. 140 Nm)

Gebrauchslast max. 60 kN

Anwendung

Die Kupplung kommt vorwiegend bei großen Spannweiten zum Einsatz, um die benötigte Länge der Ankerstange zu reduzieren und durch Betonstahl Ø 14 mm zu ersetzen.

Artikelbezeichnung	Bezeichnung	Betondeckung mm	Verpackung	Gewicht kg/Stück	Gewicht kg/1000 Stück
20450514	Kupplung B 15 / B 500 zur Verbindung von Baustahl Ø 14 mit B 15 Ankerstangen		1 Stück	0,740	
60526950	Kegel EX 26/50	50	250 Stück/Sack		32
60126200	Kegel IN 26	25	250 Stück/Sack		13,500