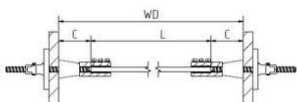
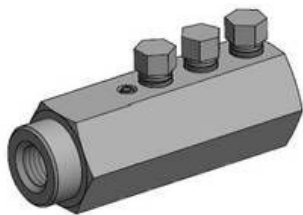


Kupplung B15 - B500



Die Kupplung B 15 / B 500 wird zum Verbinden von BETOMAX® 15 (B15) Ankerstangen und Betonstahl \varnothing 14mm verwendet.

Technische Daten

Sechskantprofil SW36, 11 SNm 30

3 x Scherbolzen M12, SW13 (Kontermoment ca. 140 Nm)

Gebrauchslast max. 60 kN

Anwendung

Die Kupplung kommt vorwiegend bei großen Spannweiten zum Einsatz, um die benötigte Länge der Ankerstange zu reduzieren und durch Betonstahl \varnothing 14 mm zu ersetzen.

| Artikelbezeichnung | Bezeichnung | Betondeckung mm | Verpackung | Gewicht kg/Stück | Gewicht kg/1000 Stück |
|--------------------|---|--------------------|----------------|---------------------|-----------------------------|
| 20450514 | Kupplung B 15 / B 500 zur Verbindung von Baustahl \varnothing 14 mit B 15 Ankerstangen | | 1 Stück | 0,740 | |
| 60526950 | Kegel EX 26/50 | 50 | 250 Stück/Sack | | 32 |
| 60126200 | Kegel IN 26 | 25 | 250 Stück/Sack | | 13,500 |