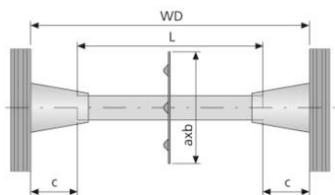


Wassersperre St 22 auf geschweißt



Auf Dist St-22. Verhindert die Wassermüufigkeit. Mit dem Verschlussstopfen FLUPP St wird das Stahlrohr wasserdicht verschlossen. Kegel EX mit 35 mm oder 50 mm Betondeckung. Das Konenloch muss nach dem Entfernen des Kegels zugemörtelt bzw. mit Betonstopfen verklebt werden.

Berechnung Rohrzuschnitt (L):

$$L = WD - 2c$$

Rohrzuschnitt muss zusätzlich bestellt werden.

Anwendungen, Merkmale, Eigenschaften und Vorteile

Quadratische Wassersperrplatte 120 x 120 mm gewährleistet größtmögliche Sicherheit gegen Wassermüufigkeit.

Wassersperrplatte mit Nocken zur besseren Betonhaftung und Verdrehenschutz. Ausschulfristen beachten!

Konenlöcher können nach dem Entfernen des Kegels zugemörtelt oder mit Betonstopfen verklebt werden.

Die Betondeckung c bei Einsatz mit Kegel EX beträgt z. B. 35 oder 50 mm.

Die Betondeckung c bei Einsatz mit MKK® B 15 beträgt 50 mm.

Artikelbezeichnung	Plattengröße a mm	Plattengröße b mm	Verpackung	Gewicht kg/Stück
10290311	120	120	1 Stück	0,320