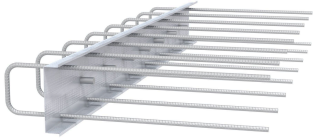


## COMAX® X - Standardtypen, Querkraft parallel und senkrecht zur Fuge



### Anwendungen, Merkmale, Eigenschaften und Vorteile

Mit dem COMAX® X haben wir einen All-in-one-Rückbiegeanschluss, welcher sowohl in Quer- wie auch in Längsrichtung zur Fuge als verzahnt eingestuft ist. Das sorgt für Entspannung bereits in der Planung und erleichtert den Einbau.

Standardlänge 1,20 m; Kastenhöhe 30 mm

Sondertypen auf Anfrage

[Berechnungstool zur Ermittlung der Querkrafttragfähigkeit](#)

[Zeichnungsdetails \(Download Zipdatei DXF/DWG\)](#)

### Technische Daten

Agenda:

B = Typ/Blechbreite/Elementbreite

l = Verankerungslänge

b = Bügelbreite

h = Bügelhöhe

e = Bügelabstand

## COMAX® X - Standardtypen, Querkraft parallel und senkrecht zur Fuge

Artikelbezeichnung	Typ/ Blechbreite mm	BSt Ø mm	Bügelabstände e in cm	b1 cm	h cm	l cm	Verpackung Stück/Palette
52110815	X110	8	15	8	15	32	80 Stück/Palette = 96 m
52241220		12	20	15	21	46	48 Stück/Palette
52110820	X110	8	20	8	15	32	80 Stück/Palette
52111015	X110	10	15	8	15	39	80 Stück/Palette
52111020	X110	10	20	8	15	39	80 Stück/Palette
52140815	X140	8	15	11	15	32	108 Stück/Palette = 130 m
52140820	X140	8	20	11	15	32	108 Stück/Palette
52141010	X140	10	10	11	15	39	108 Stück/Palette
52141015	X140	10	15	11	15	39	108 Stück/Palette
52141020	X140	10	20	11	15	39	108 Stück/Palette
52141215	X140	12	15	11	15	46	108 Stück/Palette
52141220	X140	12	20	11	15	46	108 Stück/Palette
52160815	X160	8	15	13	15	32	84 Stück/Palette = 100 m
52160820	X160	8	20	13	15	32	84 Stück/Palette
52161010	X160	10	10	13	15	39	84 Stück/Palette
52161015	X160	10	15	13	15	39	84 Stück/Palette
52161020	X160	10	20	13	15	39	84 Stück/Palette
52161215	X160	12	15	13	15	46	84 Stück/Palette
52161220	X160	12	20	13	15	46	84 Stück/Palette
52190815	X190	8	15	16	15	32	72 Stück/Palette = 85m
52190820	X190	8	20	16	15	32	72 Stück/Palette
52191010	X190	10	10	16	15	39	72 Stück/Palette
52191015	X190	10	15	16	15	39	72 Stück/Palette
52191020	X190	10	20	16	15	39	72 Stück/Palette
52191215	X190	12	15	16	15	46	72 Stück/Palette
52191220	X190	12	20	16	15	46	72 Stück/Palette
52220815	X220	8	15	19	15	32	48 Stück/Palette = 58 m
52220820	X220	8	20	19	15	32	48 Stück/Palette
52221010	X220	10	10	19	15	39	48 Stück/Palette
52221015	X220	10	15	19	15	39	48 Stück/Palette
52221020	X220	10	20	19	15	39	48 Stück/Palette
52221215	X220	12	15	19	15	46	48 Stück/Palette
52221220	X220	12	20	19	15	46	48 Stück/Palette

## COMAX<sup>®</sup> X - Standardtypen, Querkraft parallel und senkrecht zur Fuge

Artikelbezeichnung	Typ/ Blechbreite mm	BSt Ø mm	Bügelabstände e in cm	b1 cm	h cm	l cm	Verpackung Stück/Palette
52240815	X240	8	15	21	15	32	48 Stück/Palette = 58 m
52240820	X240	8	20	21	15	32	48 Stück/Palette
52241010	X240	10	10	21	15	39	48 Stück/Palette
52241015	X240	10	15	21	15	39	48 Stück/Palette
52241210	X240	12	10	21	15	32	48 Stück/Palette
52241215	X240	12	15	21	15	46	48 Stück/Palette