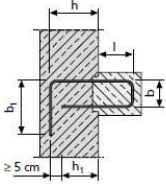


Typ KH - Konsole Bügel halboffen

Typ KH
Konsole Bügel halboffen
 $h_1 \text{ max.} = h - 5 \text{ cm}$



Typ KH

Konsole Bügel halboffen, $h_1 \text{ max.} = h - 5 \text{ cm}$.

Die Bügelbreite b_1 ist variabel und zwingend bei Bestellung anzugeben.

Auch mit Biegerolle 10 ds lieferbar.

In Abhängigkeit von e und l werden die im Blech liegenden Bügel konisch gebogen. Bei max. Verankerungslänge ist die Bügelspitze 6 ds .

Gilt mit Biegerolle 4 ds.

Technische Daten

Die Werte e , b , b_1 , h , h_1 und l sind variabel in Abhängigkeit von Elementbreite, Blechtyp und BSt \emptyset . Typ L nur b -Maße 8, 11, 13, 16, 19 und 21 cm möglich.

Technische Änderungen vorbehalten. Die Maße wie auch die Kombination der Maximalwerte sind im Einzelfall abzustimmen. Aufgelistet sind Ausführungsbeispiele.

Typ KH - Konsole Bügel halboffen

Elementbreite mm	BSt Ø mm	Bügelabstände e in cm	Bügelbreite b in cm	Bügelbreite b1 in cm	Bügelhöhe h in cm	Bügelhöhe h1 in cm	Verankerungslänge für Elementlänge 83 cm l in cm	Verankerungslänge für Elementlänge 125 cm l in cm
80	8	10	6	8	13	8	7 - 8	7 - 8
80	8	15	6	8	13	8	7 - 13	7 - 13
80	8	20	6	8	13	8	7 - 18	7 - 18
80	10	15	6	8	15	10	9 - 12	9 - 12
80	10	20	6	8	15	10	9 - 17	9 - 17
110	8	10	8	8	13	8	7 - 18	7 - 18
110	8	15	8	8	13	8	7 - 27	7 - 27
110	8	20	8	8	13	8	7 - 36	7 - 36
110	10	10	8	8	15	10	9 - 12	9 - 12
110	10	15	8	8	15	10	9 - 18	9 - 18
110	10	20	8	8	15	10	9 - 24	9 - 24
110	12	15	8	8	17	12	11 - 12	11 - 12
110	12	20	8	8	17	12	11 - 17	11 - 17
140	8	10	11	8	13	8	7 - 32	7 - 32
140	8	15	11	8	13	8	7 - 41,5	7 - 48
140	8	20	11	8	13	8	7 - 41,5	7 - 62,5
140	10	10	11	8	15	10	9 - 24	9 - 24
140	10	15	11	8	15	10	9 - 35	9 - 35
140	10	20	11	8	15	10	9 - 41,5	9 - 47
140	12	10	11	8	17	12	11 - 14	11 - 14
140	12	15	11	8	17	12	11 - 21	11 - 21
140	12	20	11	8	17	12	11 - 28	11 - 28
160	8	10	13	8	13	8	7 - 41	7 - 41
160	8	15	13	8	13	8	7 - 41,5	7 - 61
160	8	20	13	8	13	8	7 - 41,5	7 - 62,5
160	10	10	13	8	15	10	9 - 31	9 - 31
160	10	15	13	8	15	10	9 - 41,5	9 - 47
160	10	20	13	8	15	10	9 - 41,5	9 - 62
160	12	10	13	8	17	12	11 - 21	11 - 21
160	12	15	13	8	17	12	11 - 31	11 - 31
160	12	20	13	8	17	12	11 - 41	11 - 41
190	8	10	16	8	13	8	7 - 41,5	7 - 54
190	8	15	16	8	13	8	7 - 41,5	7 - 62,5
190	8	20	16	8	13	8	7 - 41,5	7 - 62,5
190	10	10	16	8	15	10	9 - 41,5	9 - 43
190	10	15	16	8	15	10	9 - 41,5	9 - 62,5
190	10	20	16	8	15	10	9 - 41,5	9 - 62,5
190	12	10	16	8	17	12	11 - 31	11 - 31
190	12	15	16	8	17	12	11 - 41,5	11 - 46
190	12	20	16	8	17	12	11 - 41,5	11 - 61
220	8	10	19	8	13	8	7 - 41,5	7 - 62,5
220	8	15	19	8	13	8	7 - 41,5	7 - 62,5
220	8	20	19	8	13	8	7 - 41,5	7 - 62,5
220	10	10	19	8	15	10	9 - 41,5	9 - 51
220	10	15	19	8	15	10	9 - 41,5	9 - 62,5
220	10	20	19	8	15	10	9 - 41,5	9 - 62,5
220	12	10	19	8	17	12	11 - 38	11 - 38
220	12	15	19	8	17	12	11 - 41,5	11 - 56
220	12	20	19	8	17	12	11 - 41,5	11 - 62,5
240	8	10	21	8	13	8	7 - 41,5	7 - 62,5
240	8	15	21	8	13	8	7 - 41,5	7 - 62,5
240	8	20	21	8	13	8	7 - 41,5	7 - 62,5
240	10	10	21	8	15	10	9 - 41,5	9 - 62
240	10	15	21	8	15	10	9 - 41,5	9 - 62,5

Typ KH - Konsole Bügel halboffen

Elementbreite mm	BSt Ø mm	Bügelabstände e in cm	Bügelbreite b in cm	Bügelbreite b1 in cm	Bügelhöhe h in cm	Bügelhöhe h1 in cm	Verankerungslänge für Elementlänge 83 cm l in cm	Verankerungslänge für Elementlänge 125 cm l in cm
240	10	20	21	8	15	10	9 - 41,5	9 - 62,5
240	12	10	21	8	17	12	11 - 41,5	11 - 48
240	12	15	21	8	17	12	11 - 41,5	11 - 62,5
240	12	20	21	8	17	12	11 - 41,5	11 - 62,5