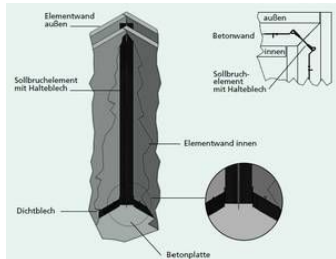
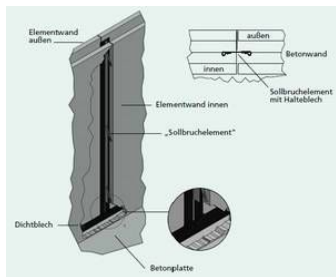
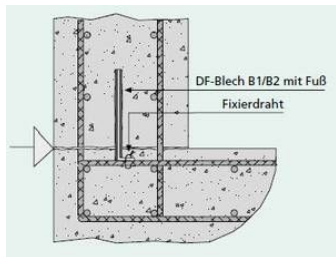
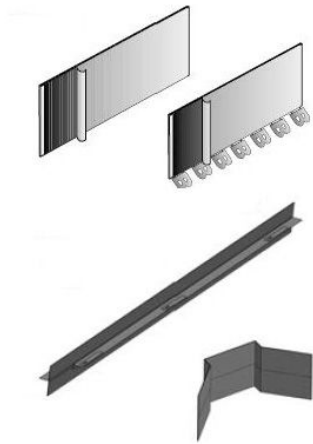


## DF-Blech B1-B2



DF-Fugenbleche sind mit einer bituminösen Spezialbeschichtung versehene Bleche zur Abdichtung von horizontalen- und vertikalen Arbeitsfugen.

DF-Fugenblech mit Halteblech für senkrechte Elementwandstöße.

DF-Fugenblech mit Halteblech für senkrechte Ekelementwandstöße.

### Anwendungen, Merkmale, Eigenschaften und Vorteile

Vorteile:

Vollflächige bituminöse Spezialbeschichtung

Sicheres und schnelles Abdichten aller Arbeitsfugen mit durchlaufender Bewehrung

Keine aufwendigen Betonaufkantungungen nötig

DF-Blech B1/B2 mit Fuß (B-förmig als 90° Aufstandswinkel) für hohe Standfestigkeit und leichtes Anrödeln

Mindesteinbindetiefe des Bleches in Beton  $\geq 3$  cm

Blechstöße werden mittels Stoßklammern gesichert

Mindestüberlappung der Blechstöße  $\geq 10$  cm

Keine Ekelemente erforderlich, da die Bleche ohne Werkzeuge umbogen und angepaßt werden können

Zweiteilige silikonisierte Folie für den optimalen Schutz der Beschichtung

**DF-Blech B1-B2**

Artikelbezeichnung	Bezeichnung	Verpackung	Gewicht kg/Meter	Gewicht kg/Stück
87401150	DF-Blech B1 (einseitig beschichtet) 150 x 2000 mm	100m/Kiste	0,980	
87402150	* DF-Blech B2 (beidseitig beschichtet) 150 x 2000 mm	100m /Kiste	1,150	
87402250	* DF-Blech B2 Rolle (beidseitig beschichtet) 20 m	20m/Rolle		0,880
87600011	Fixierbügel	100 Stück		0,082
87600020	Stoßklammer	100 Stück		0,007
44390162	Federstecker D=4mm verzinkt DIN 11024 (als Stoßklammer)	1 Stück		0,016
87401160	DF-Blech B1 mit Fuß (einseitig beschichtet) 150 x 2000 mm	100m/Kiste	1	
87402160	* DF-Blech B2 mit Fuß (beidseitig beschichtet) 150 x 2000 mm	100m/Kiste	1,250	
87402180	DF-Sollrisselement B2 gerade Elementlänge 2,50 Meter	lfd. Meter	1,540	
87402202	DF-Eckelement B2	1 Stück		0,450